

# 39. ročník Tlmačského polmaratónu a desiatky

## a 1. ročník 21 km pretekov handbike

# PROPOZÍCIE

**VYHLASOVATEL:** Mesto Tlmače

**USPORIADATEL:** MsKS Tlmače, Detský atletický klub Tlmače, Atletický klub mesta Tlmače

**TERMÍN:** 07.05.2022 (sobota) o 10,00 hodine

**MIESTO:** Tlmače – Lipník, Námestie odborárov 5

**PRIHLÁŠKY:** PRIHLÁSIŤ SA JE MOŽNÉ CEZ [ON-LINE PRIHLASOVACÍ SYSTÉM](#) a na mieste.

Online prihlasovanie bude ukončené 05.05.2022 o 23:55 hod. Po tomto dátume sa bude dať prihlásiť aj na mieste v deň pretekov. Prihláseným sa účastník stáva až po uhradení štartovného.

Prihlasovanie na mieste – účastník vyplní prihlášku a zaplatí štartovné.

**ŠTARTOVNÉ:** Polmaratón, Handbike /21km/ a 10 km beh - online 10,- €

Polmaratón, Handbike /21km/ a 10 km beh - na mieste 13,-€

Detské behy - zdarma

Štartovné môžete uhradiť viacerými spôsobmi. Všetky vám budú ponúknuté po vyplnení online prihlášky. Odporúčame zvoliť úhradu platobnou kartou. Je rýchla, bezpečná, výhodná pri platbe zo zahraničia a Vaše meno sa objaví v zozname prihlásených okamžite. Ak nevyužijete možnosť platby kartou, príde Vám email s inštrukciami k ostatným druhom platieb (ak email nenájdete, skontrolujte priečinok SPAM/REKLAMA). Neuhrádzajte prosím štartovné poštovou poukážkou.

**POZOR:** Štartovné prevodom uhrádzať len do 04.05. 2022!

Pri prihlasovaní na mieste je úhrada štartovného možná len v hotovosti.

Presun štartovného čísla na inú osobu a zmeny v prihláške:

Zaplatené štartovné sa nevracia. Štartovné číslo je možné presunúť na inú osobu za

manipulačný poplatok 4€. Presúvať štartovné na ďalší rok nie je možné. V prípade, ak chcete prepísať vaše štartové číslo na iného účastníka, alebo urobiť drobnú zmenu v prihláške, môžete tak urobiť na stránke vysledkovy servis.sk. V hlavnom menu vyberte položku „Zmena prihlášky“ a uveďte všetky údaje o novom účastníkovi. Zmenu však musí urobiť osoba, ktorá bola pôvodne prihlásená. Štartový balík už preberá nový účastník. Po prevzatí štartového balíka už nie je presun štartovného čísla možný.

**MERANIE ČASU A VÝSLEDKY:** Elektronickú časomieru zabezpečuje firma SunBell s.r.o. – VysledkovyServis.sk. Výsledky budú priebežne zverejňované na stránke VysledkovyServis.sk.

**PREZENTÁCIA:** Spoločenský dom, Námestie odborárov 5, 935 21 Tlmače  
7.05. 2022: 7,30 – 8,45 hod. detské behy  
7.05. 2022: 7,30 – 9,30 hod. polmaratón Handbike /21km/ a 10 km beh

**ČIPY A MERANIE ČASOV:** Pri prezentácii každý pretekár dostane so štartovým číslom aj identifikačný čip, pomocou ktorého Vám bude zmeraný čas. Každý pretekár je povinný mať pripevnené štartovné číslo na hrudi, tak aby bolo viditeľné a nesmie byť prekryté. Bez štartového čísla na hrudi Váš čas nebude zaznamenaný. Štartové čísla sú bez súhlasu usporiadateľa neprenosné na inú osobu. Pretekár, ktorý bude štartovať so štartovým číslom prideleným v štartovej listine inému pretekárovi bude diskvalifikovaný

**PROGRAM:**

9,00 hod. - ŠTART - Deti podľa vekových kategórií  
VYHLÁSENIE VÝSLEDKOV - po ukončení behu všetkých vekových kategórií  
9,58 hod. Štart – Handbike pretekov /21km/  
10,00 hod. Štart - Tlmačský polmaratón, beh na 10km  
13,00 hod - VYHLÁSENIE VÝSLEDKOV – všetkých vekových kategórií

**KATEGÓRIE:** Pre zaradenie do vekovej kategórie je rozhodujúci vek dosiahnutý v tomto roku bez ohľadu na deň a mesiac narodenia.

**Handbike preteky /21km/:**

P – M a Ž Muži a ženy absolútne poradie

**Tlmačský polmaratón:**

P – M Muži absolútne poradie

P – M – 39 Muži do 39 rokov

P – M – 40 Muži 40 – 49 rokov

P – M – 50 Muži 50 – 59 rokov  
P – M – 60 Muži 60 – 69 rokov  
P – M – 70 Muži 70 a viac rokov

P – Ž Ženy absolútne poradie  
P – Ž – 39 Ženy do 39 rokov  
P – Ž – 40 Ženy 40 – 49 rokov  
P – Ž – 50 Ženy 50 – 59 rokov  
P – Ž – 60 Ženy 60 – 69 rokov  
P – Ž – 70 Ženy 70 a viac rokov

#### **Tlmačských 10 km:**

10 – M Muži absolútne poradie  
10 – Ž Ženy absolútne poradie

**Detské a žiacke behy:** Pred hlavnými pretekmi sa uskutočnia preteky detí predškolského veku, mladších a starších žiakov.

#### **CENY:**

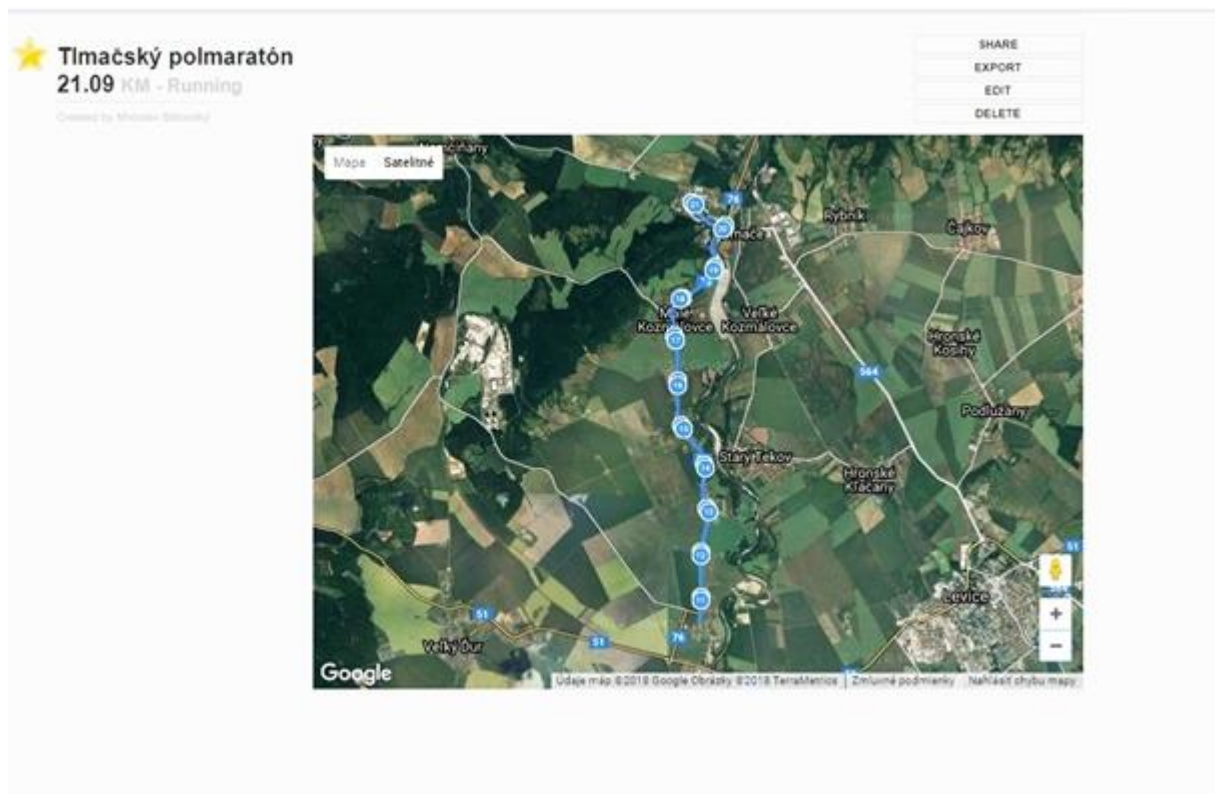
**Detské kategórie** Upomienkové predmety  
**Tlmačských 10 km** Finančné odmeny  
**Tlmačský polmaratón** Finančné odmeny  
**21 km preteky handbike** Finančné odmeny  
**Pamätný pohár primátora mesta Saint Just en Chaussée** za najlepší čas pretekára v polmaratóne, obyvateľa Tlmáč

**TRAŤ: Detské behy** Dom služieb – ZŠ (okruhy podľa vekových kategórií)

**Tlmačských 10 km** – Trať meria 10 000 m, úradne premeraná, povrch je asfaltový, výškový rozdiel je 60 m. Štart aj cieľ Tlmačských 10 km je na Námestí odborárov v Tlmačoch na Lipníku. Po štarte sa beží po ulici Lipová smerom von z mesta. Na hlavnej križovatke za mestom sa odbočí doprava, smerom na Malé Kozmálovce. Za obcou Malé Kozmálovce je na 5. km otočka a beží sa po tej istej trase naspäť na Námestie odborárov, kde je cieľ.

**Tlmačský polmaratón a Handbike** – Trať meria 21,097 m, úradne premeraná, povrch trate je asfaltový, výškový rozdiel je 60 m. Štart aj cieľ Tlmačského polmaratónu je na Námestí odborárov v Tlmačoch na Lipníku. Po štarte sa beží po ulici Lipová smerom von z mesta. Na hlavnej križovatke za mestom sa odbočí doprava, smerom na Malé Kozmálovce. Potom sa beží cez obce Malé Kozmálovce, Nový Tekov a na začiatku obce Kalná nad Hronom otočka a beží sa po tej istej trase naspäť na Námestie odborárov, kde je cieľ.

## MAPA TRATE:



**OBČERSTVOVAČKY:** Občerstvovacie stanice sú na 4., 8., 10., 12. a 16. km. Vlastné občerstvenie nie je možné.

## UPOZORNENIE:

Pretekári sú povinní dodržiavať pravidlá cestnej premávky, pretekov sa zúčastňujú na vlastnú zodpovednosť.

Usporiadatelia nezodpovedajú za škody spôsobené pretekárom počas podujatia.

Pretekári sú si vedomí svojho zdravotného stavu a štartujú na vlastnú zodpovednosť.

Pretekári sú povinní mať pri sebe kartu zdravotného poistenia.

Účastníci podujatia sú povinní dodržiavať platné opatrenia RÚVZ.

**VYŠŠIA MOC:** Organizátor si vyhradzuje v závislosti od okolností právo upraviť a bližšie špecifikovať niektoré údaje uvedené v týchto propozíciách, resp. organizačných pokynoch. Organizátor si rovnako vyhradzuje právo zrušiť alebo prerušiť konanie podujatia alebo niektorej z disciplín podujatia v prípade vážneho nebezpečenstva, a to najmä vojny, nepriaznivého počasia, nebezpečenstva teroru alebo iného útoku ohrozujúceho bezpečnosť účastníkov podujatia, resp. z iných vopred nepredvídateľných vis maior udalostí a okolností. V takomto prípade nemá účastník nárok na vrátenie štartovného poplatku, resp. jeho časti nakoľko, organizátorovi už vznikli náklady na prípravu podujatia v čase pred samotným momentom prerušenia/zrušenia podujatia. Organizátor však môže po zvážení všetkých okolností a vyčíslení nákladov spojených s prípravou podujatia kompenzovať účastníkovi časť štartovného.

**RIADITEĽ PRETEKOV:** Miroslav Kupči, primátor mesta Tlmače