

# Štvrtý ročník bežeckých pretekov o putovný pohár starostu obce Vlachy



Liptovská bežecká liga  
Olympijský klub Liptova



# Propozície

## Hlavný organizátor:

Obec Vlachy, Matúš Hazucha

## Informácie:

mail: hazucha.matus@gmail.com, tel.č.: 00421 902 057 308

**Dátum pretekov:** 18.5.2019

**Miesto a štart pretekov:** Kultúrny dom Vlachy, okres Liptovský Mikuláš

**Dĺžka trate:** podľa kategórií

## Trať pretekov:

Štart/ cieľ pretekov KD Vlachy.

Trať je vykreslená nižšie v propozíciách. V deň preteku bude trať prehľadne označená. Štart/ cieľ 532 m.n.m. najvyšší bod preteku 685 m.n.m.

## Povrch trate:

Asfaltová cesta, betón, tráva, lesná cesta.

## Obmedzenie štartu:

Pretekár môže štartovať len v jednej z kategórií.

## Bezpečnosť:

Organizátor zabezpečí zdravotníka pripraveného podať prvú pomoc, bežec preteká na vlastné nebezpečenstvo. Štartujúci podpíše reverz v deň konania pretekov. Za neploletých štartujúcich podpíše reverz jeho zákonný zástupca.

Organizátor nepreberá zodpovednosť za škody na majetku alebo na zdraví súvisiace s cestou, pobytom a s účasťou pretekárov na podujatí.

## Registrácia a prezentácia:

Na mieste v deň preteku v KD Vlachy od 8:00 hod, najneskôr 15 minút pred štartom príslušnej kategórie.

## Ceny:

Odmenení budú prví traja v kategórii. Putovný pohár pre najlepšie mužský a ženský čas na trati dlhej 6900 m.

## Meranie časov:

Meranie časov zabezpečené. Na preteku budú prítomní rozhodcovia.

## **Harmonogram:**

- registrácia/ prezentácia: od 8:00 hod.
- otvorenie preteku 10:00 hod.
- štart detskej a žiackych kategórií 10:15 hod.
- štart dorastenci/dorastenky, juniori/juniorky, muži/ženy približne 11:00 hod.

## **Štartuje sa za každého počasia. Zmeny v harmonograme možné!**

### **Súťažné kategórie a dĺžky tratí:**

Dĺžka trate podľa kategórií.

#### **Štart 10:15 hod.:**

##### **Deti:**

- najmladší z najmladších: 2015 a mladší - 100 m
- najmladší: 2010- 2014 - 200 m

##### **Žiaci:**

- najmladší žiaci/ žiačky: 2008-2009 - 800 m/ 800 m
- mladší žiaci/ žiačky: 2006-2007 - 1000 m/ 800 m
- starší žiaci/žiačky: 2004-2005 -2000 m/ 1000 m

#### **Štart približne 11:00 hod.:**

Dĺžka trate 6900 m.

- dorastenci/dorastenky: 2002-2003
- juniori/juniorky: 2000-2001

##### **Muži:**

- muži do 39 rokov: 1999-1980
- muži 40-49 rokov: 1979-1970
- muži 50-59 rokov: 1969-1960
- muži 60-69 rokov: 1959-1950
- muži 70 rokov a starší: 1949 a starší

##### **Ženy:**

- ženy do 34 rokov: 1999-1985
- ženy 35-49 rokov: 1984-1970
- ženy 50-59 rokov: 1969-1960
- ženy 60 rokov a staršie: 1959 a staršie

### **Výsledky:**

Cca 30 min. po dobehnutí posledného pretekára.

## Štartovné:

Na mieste v deň konania preteku.

- dorastenci, juniori, muži, ženy: 6 eur

- Deti, žiaci: 3 eurá

## Štartovné zahŕňa:

- štartovné číslo

- občerstvenie v priestore KD Vlachy

- šatňu v priestore KD Vlachy

## Dopravné spojenie:

Autom:

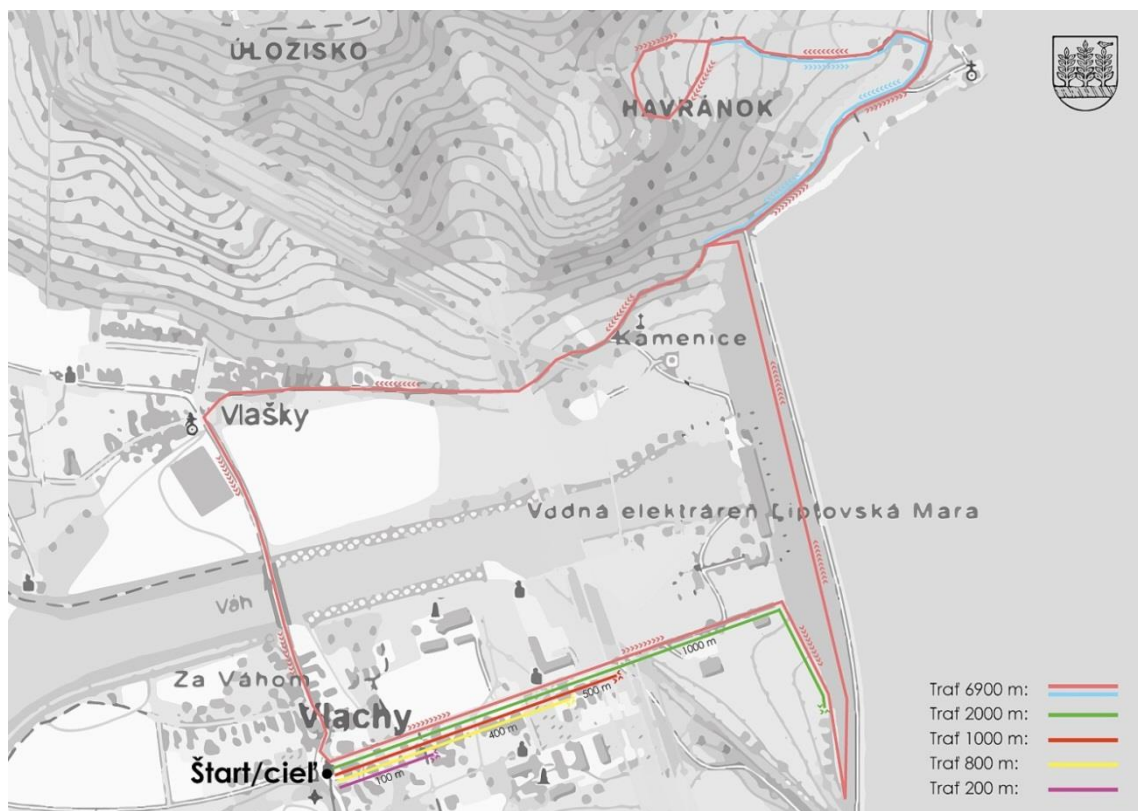
Z Liptovského Mikuláša po ceste číslo 18 smer Ružomberok po odbočku na obec Vlachy, potom po ceste číslo 2325.

Z Ružomberka po ceste číslo 18 smer Liptovský Mikuláš po odbočku na obec Vlachy, potom po ceste číslo 2325.

Vlakom:

Osobné vlaky zo smeru Liptovský Mikuláš a Ružomberok. Zastávka Liptovské Vlachy.

GPS súradnice miesta štartu pretekov: 49.092901, 19.474348



Sponzori preteku:

Obec Vlachy



SLOVENSKÝ  
VODOHOSPODÁRSKY  
PODNIK, štátny podnik

**Galia**<sup>®</sup>

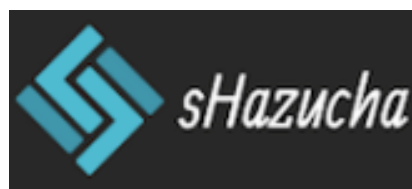
**TERRATECHNIK**

riadené bezvýkopové technológie

**SLOVEKON**



**ASK**  
**HAUS**  
WWW.ASKHAUS.SK



LIPTOVSKÉ MÚZEUM  
V RUŽOMBERKU



**CESTNÉ STAVBY**  
*Liptovský Mikuláš*