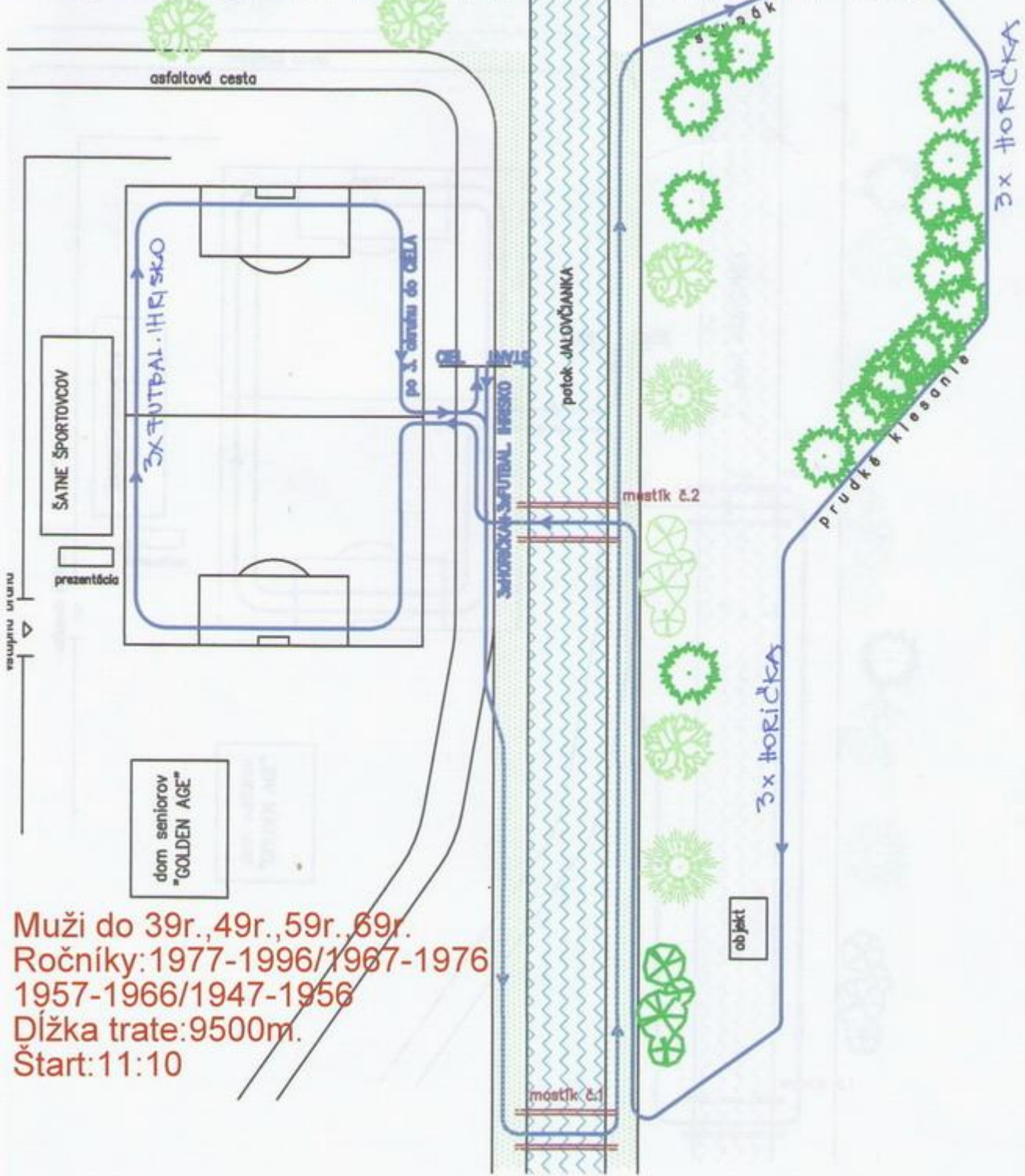
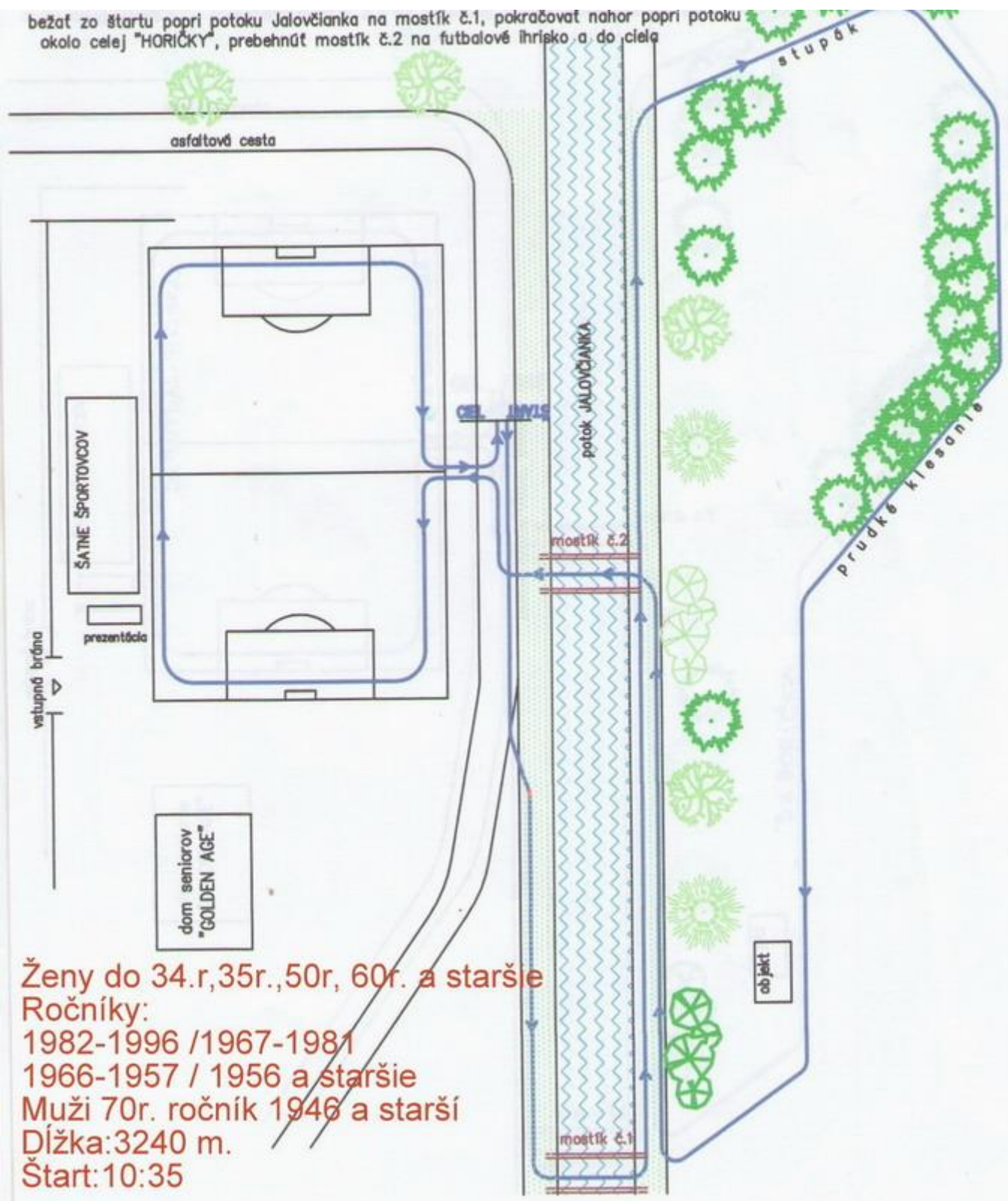


bežat zo štartu popri potoku Jalovčianka na mostík č.1, pokračovať nahor popri potoku okolo celej "HORIČKY", prebehnúť mostík č.2 na futbalové ihrisko, potom druhý, tretí okruh a z ihriska do cieľ



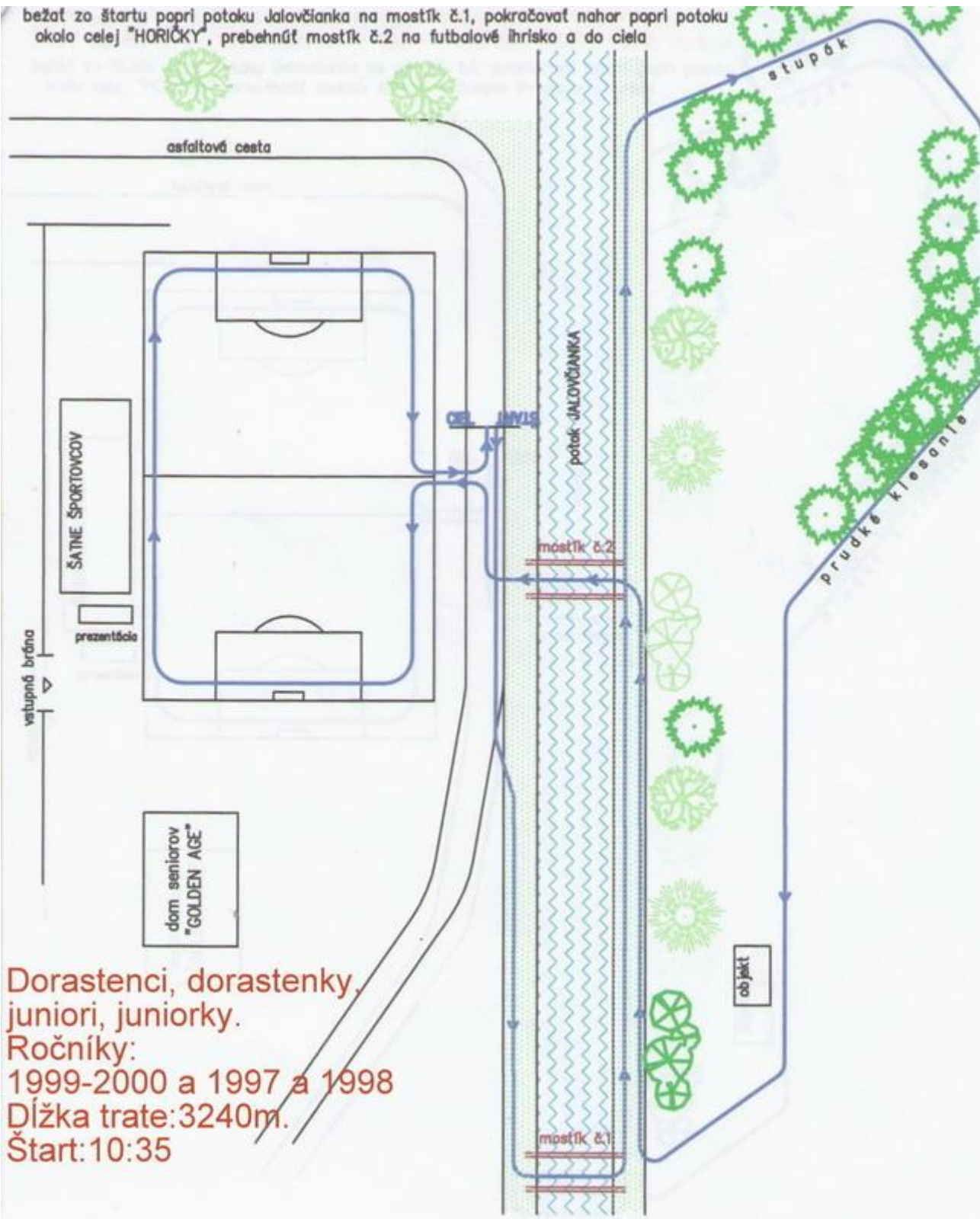
Muži do 39r., 49r., 59r., 69r.
 Ročníky: 1977-1996/1967-1976
 1957-1966/1947-1956
 Dĺžka trate: 9500m.
 Štart: 11:10

bežat zo štartu popri potoku Jalovčianka na mostík č.1, pokračovať nahor popri potoku okolo celej "HORIČKY", prebehnúť mostík č.2 na futbalové ihrisko a do cieľa



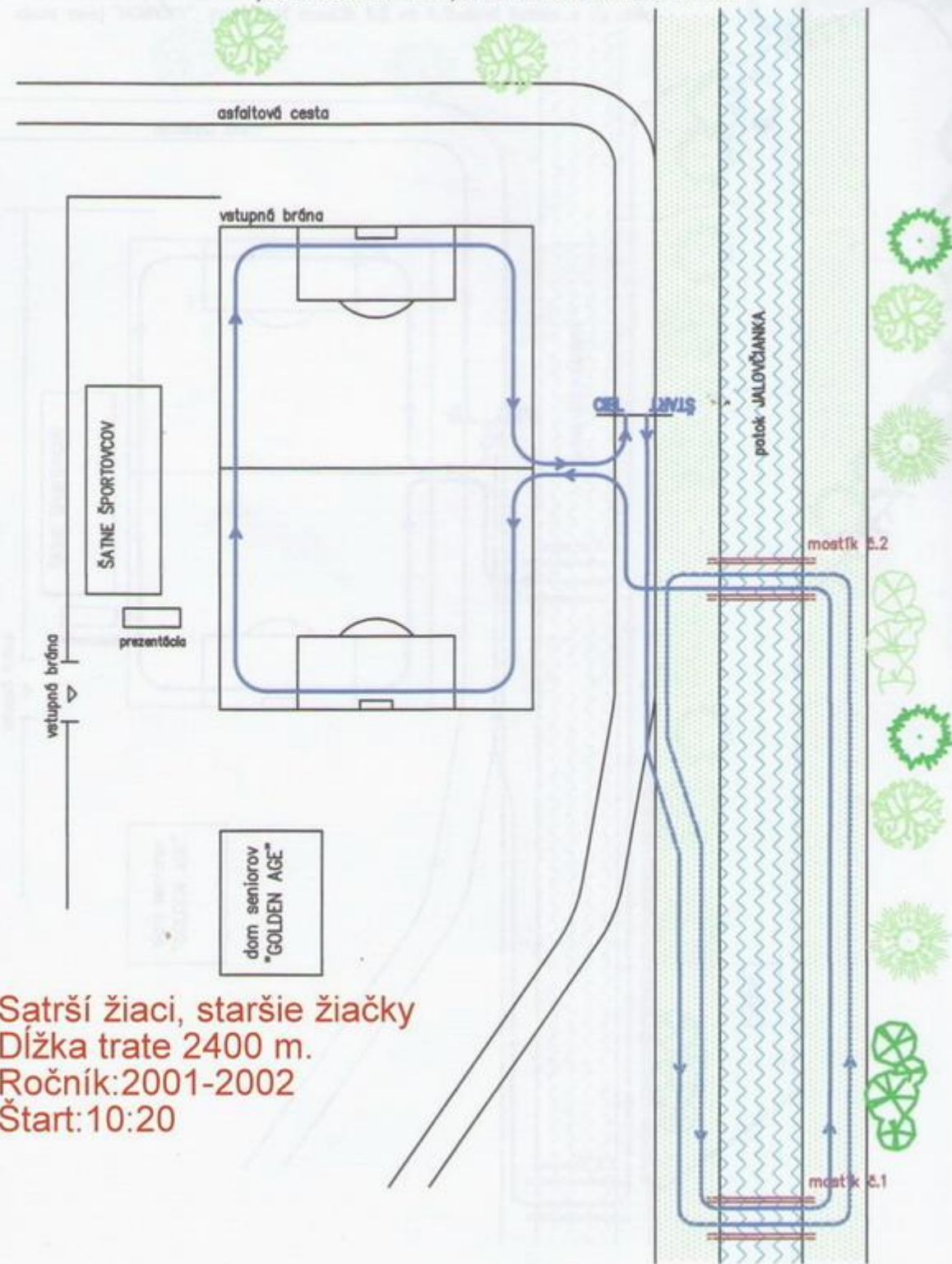
Ženy do 34.r,35r.,50r, 60r. a staršie
Ročníky:
1982-1996 / 1967-1981
1966-1957 / 1956 a staršie
Muži 70r. ročník 1946 a starší
Dĺžka:3240 m.
Štart:10:35

bežat zo štartu popri potoku Jalovčianka na mostík č.1, pokračovať nahor popri potoku okolo celej "HORIČKY", prebehnúť mostík č.2 na futbalové ihrisko a do cieľa



Dorastenci, dorastenky,
juniori, juniorky.
Ročníky:
1999-2000 a 1997 a 1998
Dĺžka trate: 3240m.
Štart: 10:35

bežať zo štartu popri potoku Jalovčianka na mostík č.1, nazad cez mostík č.2, znova kolečko okolo Jalovčianky /cez mostík č.1 a č.2/, na futbalové ihrisko a do cieľa



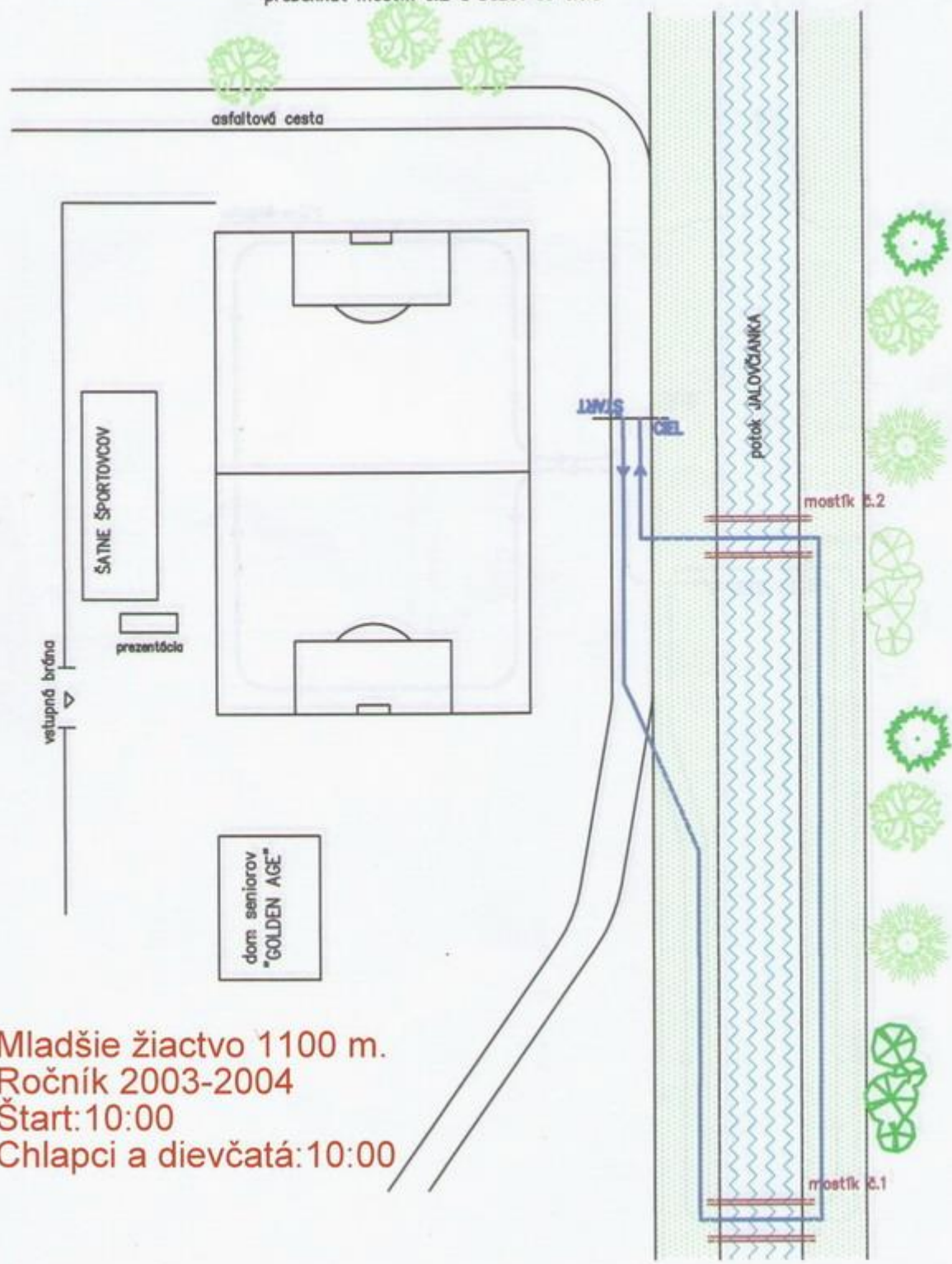
Satrší žiaci, staršie žiačky

Dĺžka trate 2400 m.

Ročník: 2001-2002

Štart: 10:20

bežať zo štartu popri potoku Jalovčianka na mostík č.1, pokračovať nahor popri potoku
prebehnúť mostík č.2 a bežať do cieľa



Mladšie žiactvo 1100 m.
Ročník 2003-2004
Štart: 10:00
Chlapci a dievčatá: 10:00

asfaltová cesta

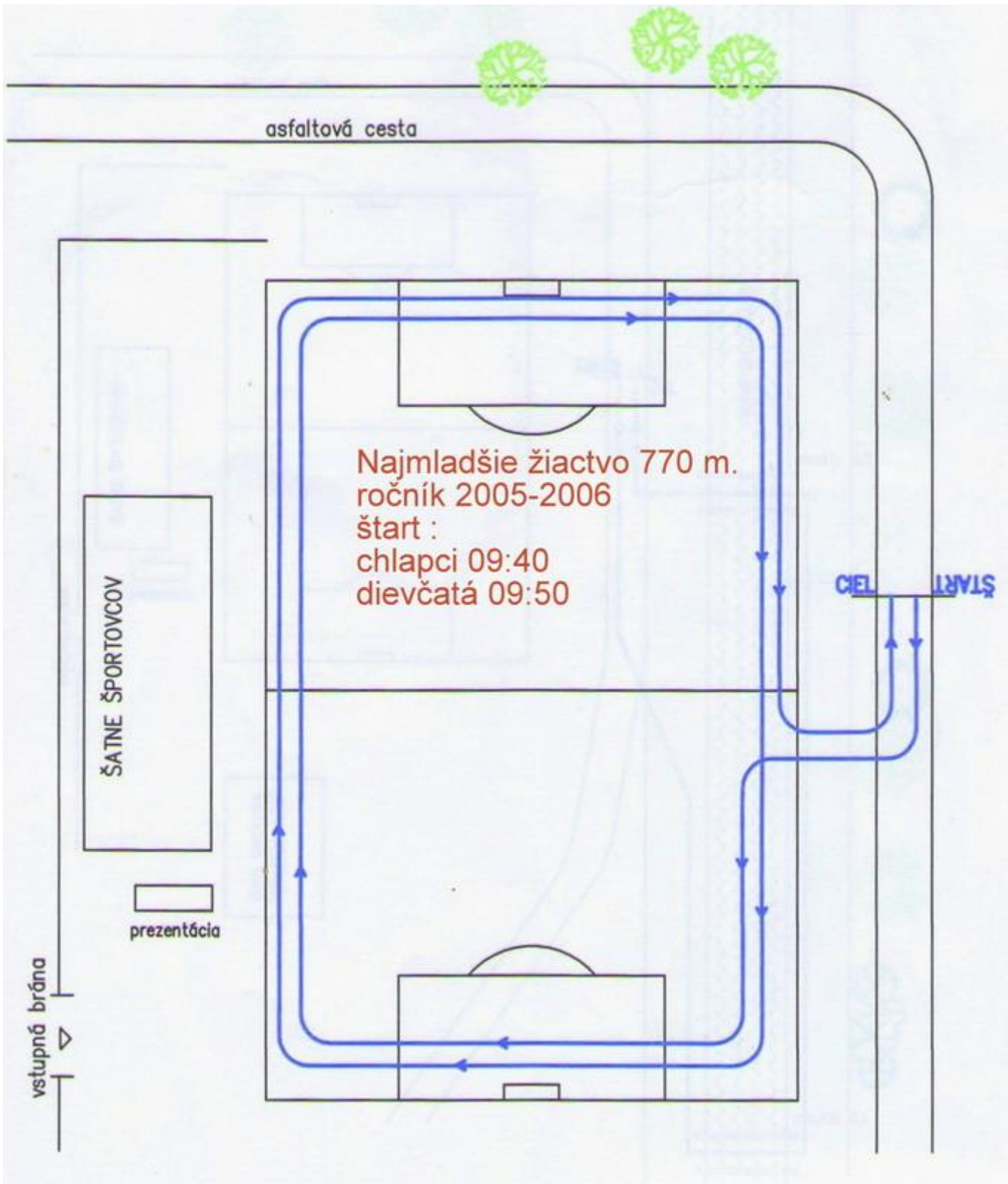
Najmladšie žiactvo 770 m.
ročník 2005-2006
štart :
chlapci 09:40
dievčatá 09:50

ŠATNE ŠPORTOVCOV

prezentácia

vstupná brána

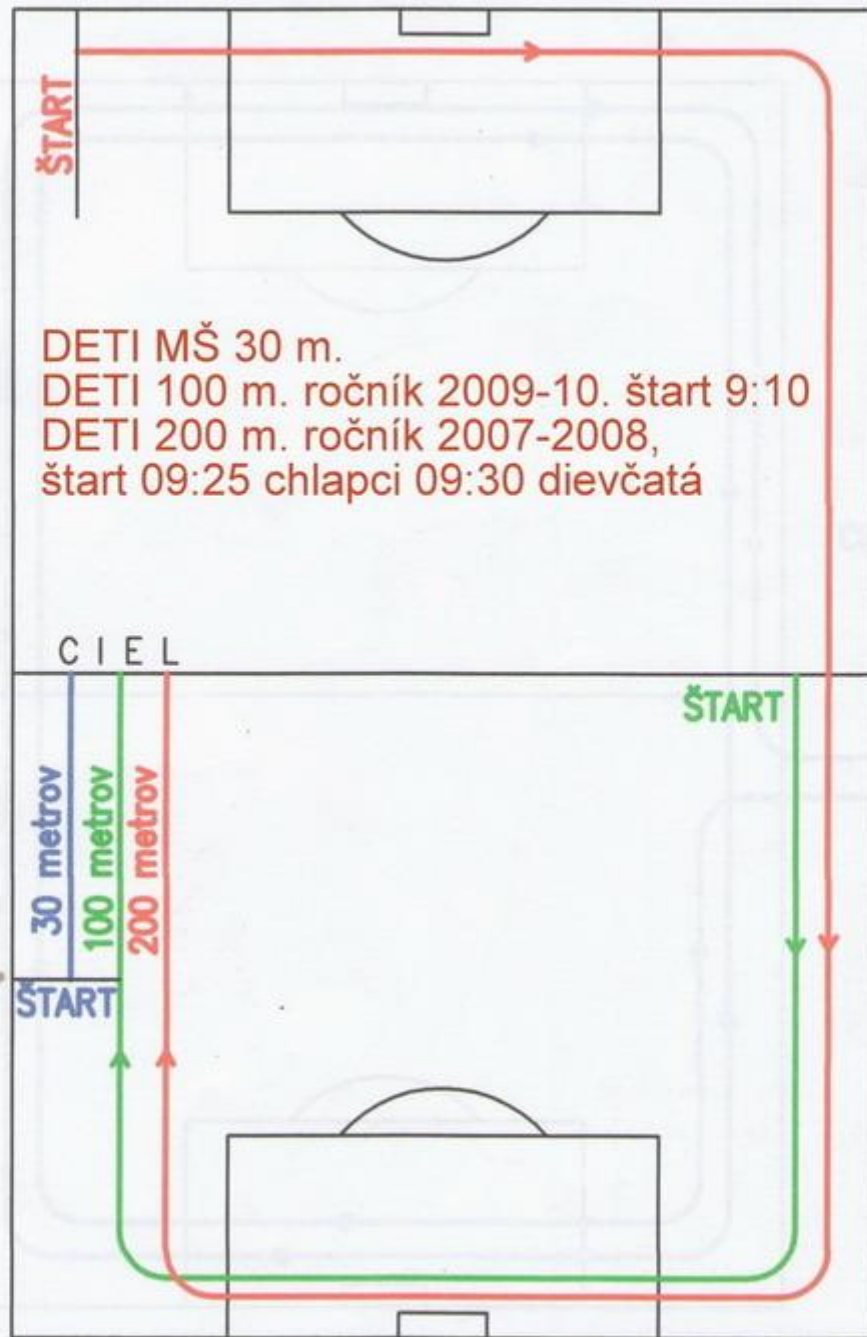
ŠTART
CIEĽ



vstupná brána

ŠATNE ŠPORTOVCOV

prezentácia



DETI MŠ 30 m.

DETI 100 m. ročník 2009-10. štart 9:10

DETI 200 m. ročník 2007-2008,
štart 09:25 chlapci 09:30 dievčatá